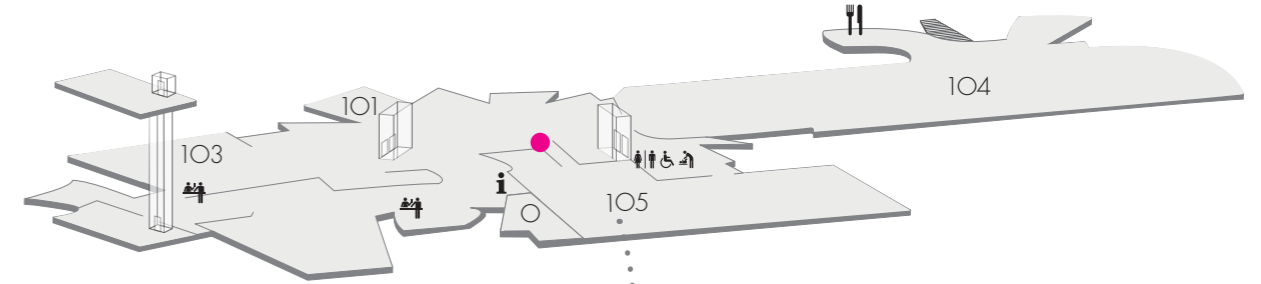
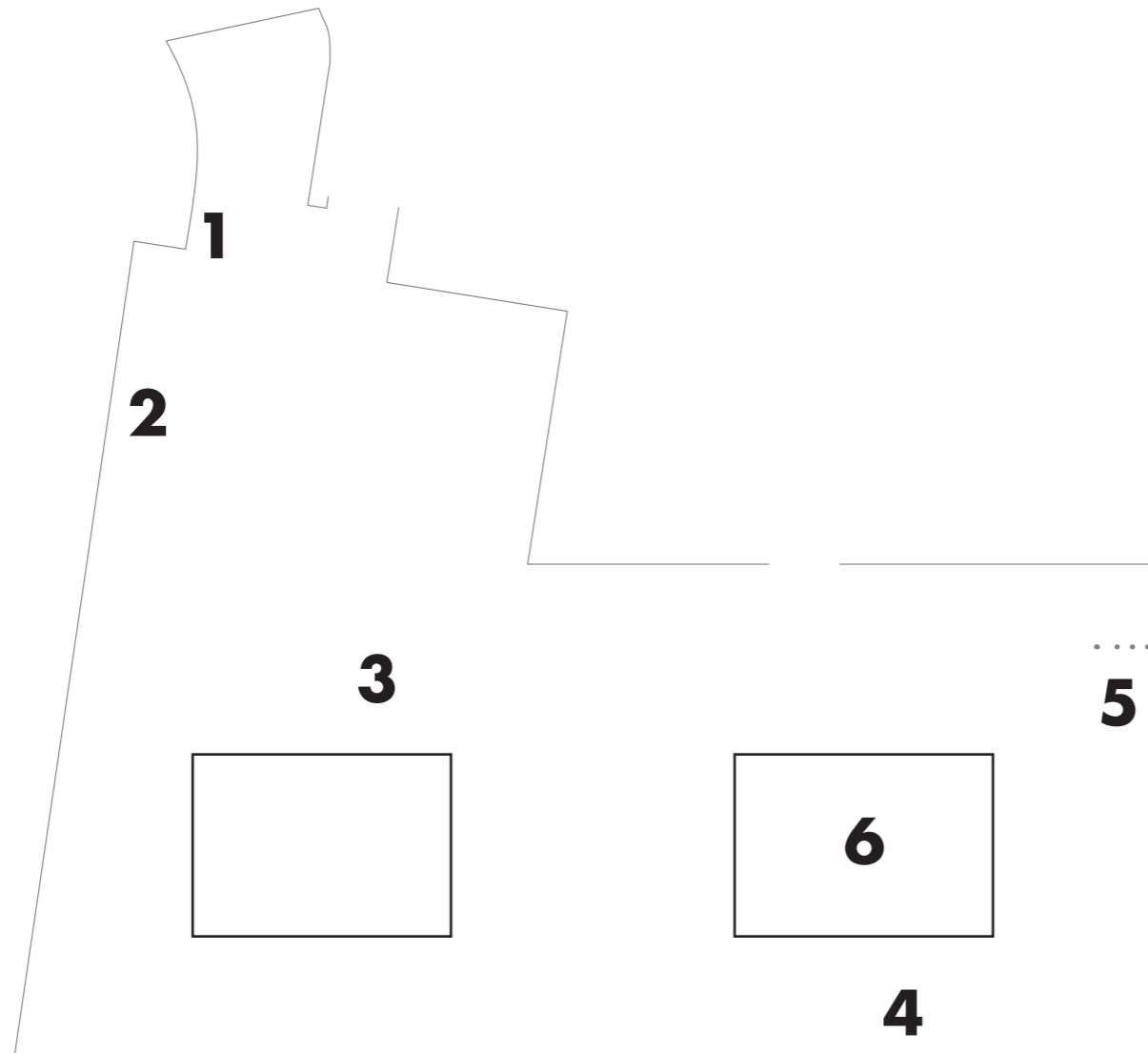


Ikasle eta irakasleentzako jardueren babeslea
Patrocinador de actividades para escolares y docentes
Sponsor of school and teacher programs
Parrain des activités pour élèves et enseignants



GUGGENHEIM BILBAO



JUNE CRESPO

BASKULARRA
VASCULAR
VASCULAR
VASCULAIRE

1



1



2



3



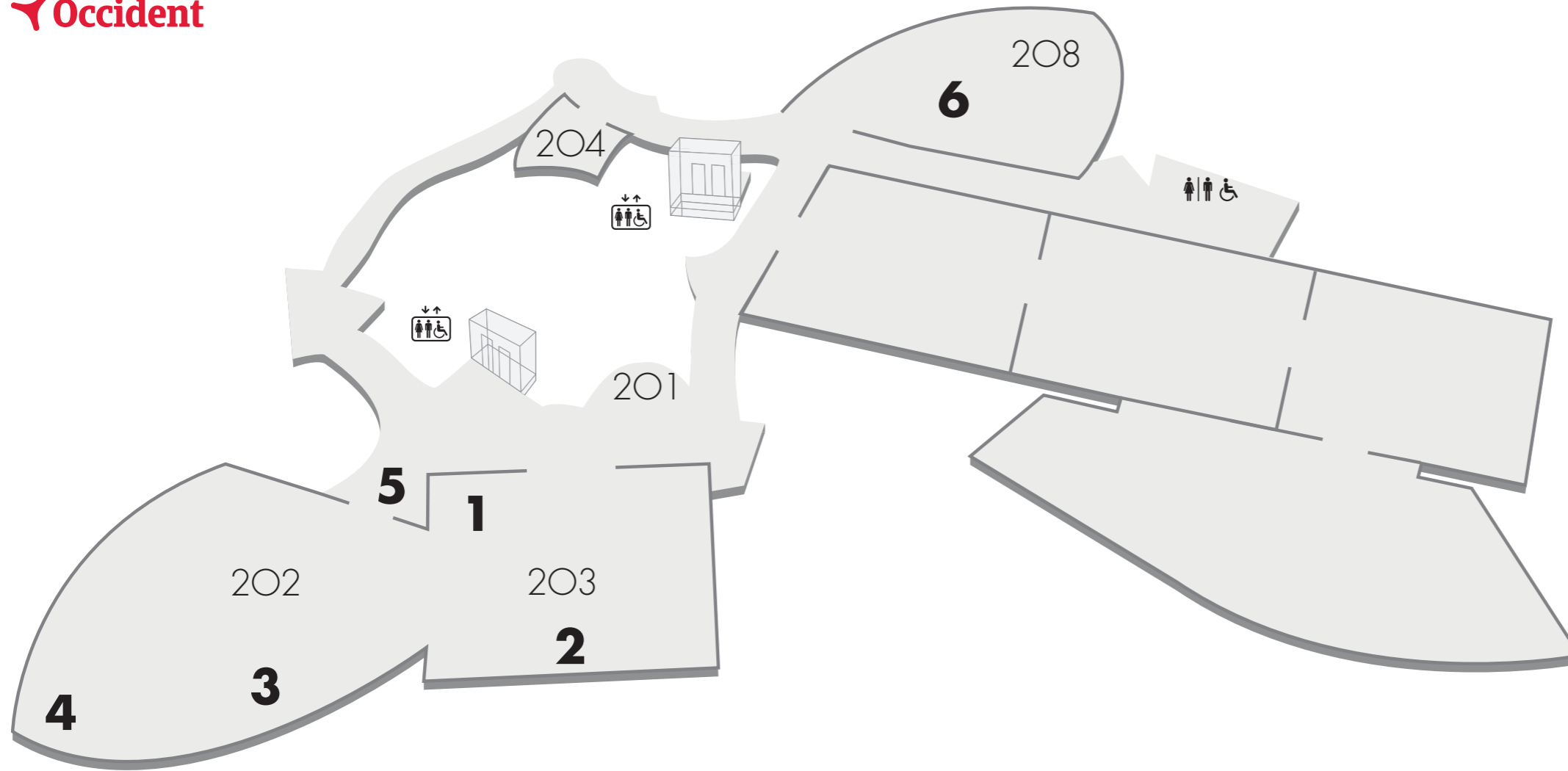
4



5



6



IKURRAK ETA OBJEKUAK. GUGGENHEIM BILDUMAKO POP ARTEA

SIGNOS Y OBJETOS. ARTE POP
DE LA COLECCIÓN GUGGENHEIM

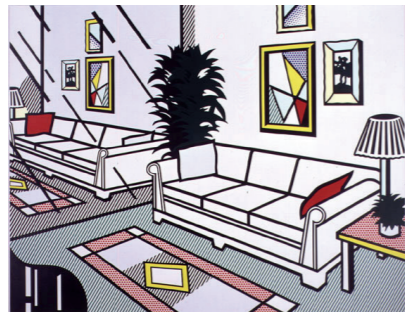
SIGNS AND OBJECTS: POP ART FROM
THE GUGGENHEIM COLLECTION

SIGNES ET OBJETS. POP ART
DE LA COLLECTION GUGGENHEIM

2



1 [203]



2 [203]



3 [202]



4 [202]



5



6 [207]

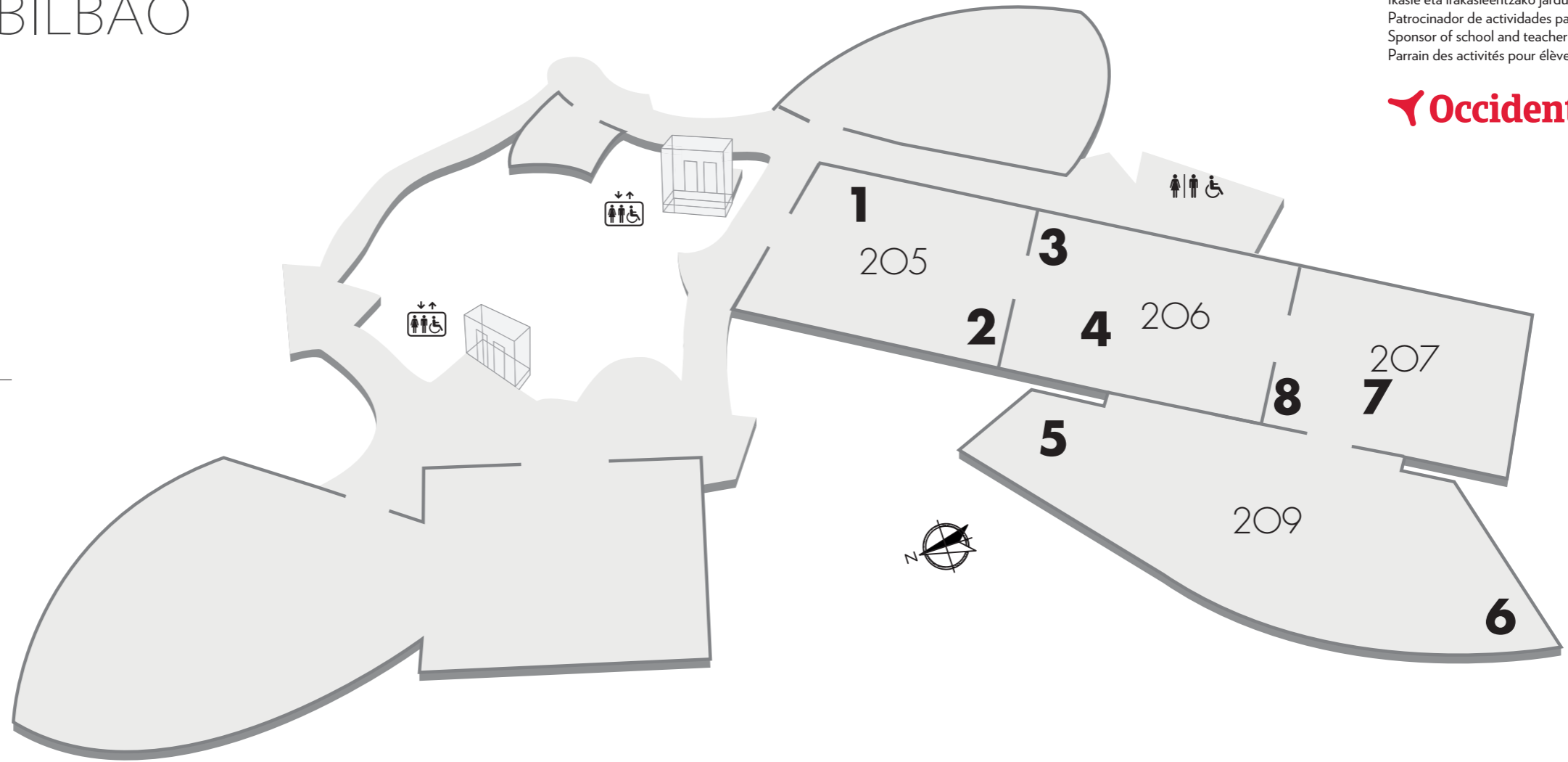
GUGGENHEIM BILBAO

Ikasle eta irakasleentzako jardueren babeslea
 Patrocinador de actividades para escolares y docentes
 Sponsor of school and teacher programs
 Parrain des activités pour élèves et enseignants



GIOVANNI ANSELMO
OSTERTZAZ GAINDI
MÁS ALLÁ DEL HORIZONTE
BEYOND THE HORIZON
AU-DELÀ DE L'HORIZON

2



Obra batzuen hauskortasuna eta ezaugarri bereziak direla eta, erakusketaren bisitaldian kontuz ibiltzeko eskatzen dizugu. Ziurtatu zure ikasleek Museoko segurtasun-arauak betetzen dituztela:

- Ez ukitu artelanak.
- Obrekiko segurtasun-distantzia gordetzea.
- Uneoro jarrera zibikoa eta arduratsua izatea.

Debido a la fragilidad y a las características de algunas de las obras, te rogamos precaución durante la visita a la exposición. Asegúrate que tu alumnado cumple las normas de seguridad del Museo:

- No tocar las obras de arte.
- Guardar la distancia de seguridad respecto a las obras.
- Mantener en todo momento una actitud cívica y responsable.

Due to the fragility and characteristics of some works of art, please be very careful when visiting this exhibition. Make sure your students comply with the Museum's safety regulations:

- Do not touch the works of art.
- Maintain a safe distance from the works.
- Maintain a civic and responsible attitude.

En raison de la fragilité et des caractéristiques de certaines œuvres, nous vous demandons d'être prudents lors de la visite de l'exposition. Assurez-vous que vos élèves respectent les règles de sécurité du Musée :

- Ne touchez pas aux œuvres d'art.
- Maintenir une distance de sécurité avec les travaux.
- Maintenir une attitude civique et responsable à tout moment.



1 [205]



2 [205]



3 [206]



4 [206]



8 [207]



7 [207]



6 [209]

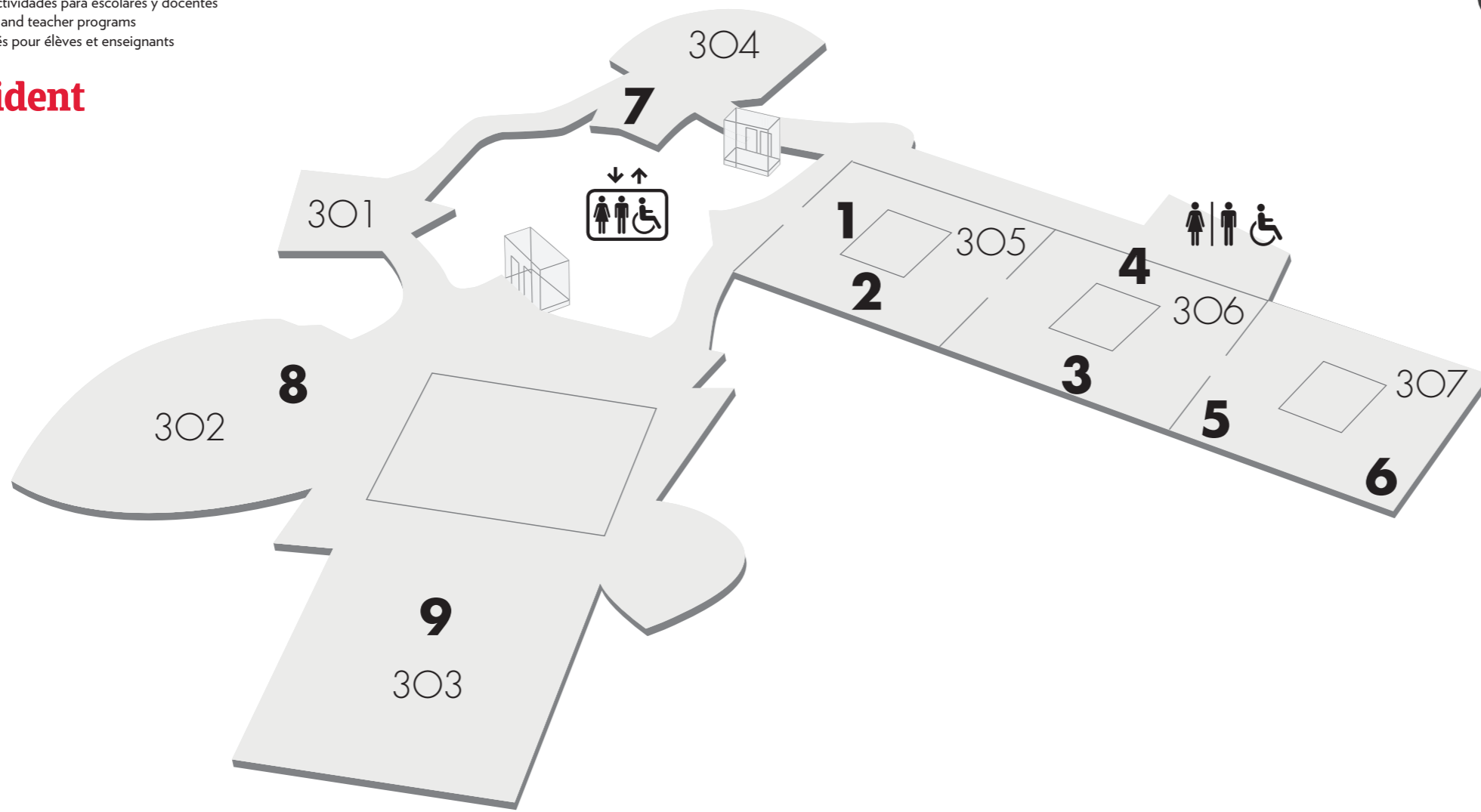


5 [209]

Ikasle eta irakasleentzako jardueren babeslea
Patrocinador de actividades para escolares y docentes
Sponsor of school and teacher programs
Parrain des activités pour élèves et enseignants



GUGGENHEIM BILBAO



BILDUMAKO ARTELANAK
OBRAS DE LA COLECCIÓN
WORKS FROM THE COLLECTION
ŒUVRES DE LA COLLECTION

3



1 [305]



2 [305]



3 [306]



4 [306]



9 [303]



8 [302]



7 [304]



5 [307]



6 [307]